

# CENNIK

HOME / MULTI / BUSINESS Comfort



2017/2018



Midea <b>HOME COMFORT</b>	04
Midea <b>MULTI COMFORT</b>	06
Midea <b>BUSINESS COMFORT</b>	07
Agregaty do <b>CENTRAL WENTYLACYJNYCH</b>	09
Urządzenia do <b>POMIESZCZEŃ TECHNICZNYCH</b>	10
Urządzenia <b>DODATKOWE</b>	12
<b>AKCESORIA</b>	14

Cennik 29.05.2017 r.

Do cen należy doliczyć podatek VAT (na dzień 29.05.2017 r. w wysokości 23%).

Ceny podane w USD. Sprzedaż w PLN po przeliczeniu wg kursu sprzedaży NBP obowiązującego w dniu wystawienia faktury.

Niniejszy cennik nie stanowi oferty w rozumieniu przepisów prawa.

Dane techniczne urządzeń według stanu na dzień publikacji.

Producent zastrzega sobie prawo do zmian w specyfikacji bez uprzedzenia.

# KLASA PREMIUM

## URZĄDZENIA ŚCIENNE

### SERIA KIDS STAR



CZYNNIK  
R410A

SEER  
A++

SCOP  
A+



MODEL	WYDAJNOŚĆ [kW] chłodzenie / grzanie	OPIS	KOMPLET cena netto (USD)
MSEABU-09HRFN1-QRD0G_B MOBA01-09HFN1-QRD0G	2.6 / 2.9	jednostka wewnętrzna w kolorze niebieskim z pilotem bezprzewodowym RN07A/E oraz jednostka zewnętrzna	1 050
MSEABU-12HRFN1-QRD0G_B MOB01-12HFN1-QRD0G	3.5 / 3.8	jednostka wewnętrzna w kolorze niebieskim z pilotem bezprzewodowym RN07A/E oraz jednostka zewnętrzna	1 150
MSEABU-09HRFN1-QRD0G_P MOBA01-09HFN1-QRD0G	2.6 / 2.9	jednostka wewnętrzna w kolorze różowym z pilotem bezprzewodowym RN07A/E oraz jednostka zewnętrzna	1 050
MSEABU-12HRFN1-QRD0G_P MOB01-12HFN1-QRD0G	3.5 / 3.8	jednostka wewnętrzna w kolorze różowym z pilotem bezprzewodowym RN07A/E oraz jednostka zewnętrzna	1 150

Jedn. zewn. zasilanie: 230V / 1 / 50Hz; zakres pracy: chł.: -15°C/+50°C, grz.: -15°C/+30°C

## URZĄDZENIA ŚCIENNE

### SERIA EVEREST Ultimate Comfort



CZYNNIK  
R32

SEER  
A++

SCOP  
A++

°C  
-25

**NOWOŚĆ**

MODEL	WYDAJNOŚĆ [kW] chłodzenie / grzanie	OPIS	KOMPLET cena netto (USD)
MSMTAU-09HRFN8-QRD6GW MOB01-09HFN8-QRD6GW	2.6 / 2.9	jednostka wewnętrzna z pilotem bezprzewodowym RG58E oraz jednostka zewnętrzna na czynniku R32	1 450
MSMTAU-12HRFN8-QRD6GW MOB01-12HFN8-QRD6GW	3.5 / 3.8	jednostka wewnętrzna z pilotem bezprzewodowym RG58E oraz jednostka zewnętrzna na czynniku R32	1 550

Jedn. zewn. zasilanie: 230V / 1 / 50Hz; zakres pracy: chł.: -15°C/+50°C, grz.: -25°C/+30°C

## URZĄDZENIA ŚCIENNE

### SERIA MISSION Master



CZYNNIK  
R32

SEER  
A++

SCOP  
A++

°C  
-25

**NOWOŚĆ**

MODEL	WYDAJNOŚĆ [kW] chłodzenie / grzanie	OPIS	KOMPLET cena netto (USD)
MSMBBU-09HRFN8-QRD6GW MOB01-09HFN8-QRD6GW	2.6 / 2.9	jednostka wewnętrzna z pilotem bezprzewodowym RG58F oraz jednostka zewnętrzna na czynniku R32	1 080
MSMBBU-12HRFN8-QRD6GW MOB01-12HFN8-QRD6GW	3.5 / 3.8	jednostka wewnętrzna z pilotem bezprzewodowym RG58F oraz jednostka zewnętrzna na czynniku R32	1 135

Jedn. zewn. zasilanie: 230V / 1 / 50Hz; zakres pracy: chł.: -15°C/+50°C, grz.: -25°C/+30°C

## KLASA CLASSIC

### URZĄDZENIA ŚCIENNE

## SERIA MISSION Extreme

CZYNNIK R410A SEER A++ SCOP A+ °C -27



MODEL	WYDAJNOŚĆ [kW] chłodzenie / grzanie	OPIS	KOMPLET cena netto (USD)
MSMBAU-09HRFN1-QRDOGW(B) MOBA02-09HFN1-QRDOGW_H	2.6 / 2.9	jednostka wewnętrzna z pilotem bezprzewodowym RG58 oraz jednostka zewnętrzna	920
MSMBBU-12HRFN1-QRDOGW(B) MOB03-12HFN1-QRDOGW_H	3.5 / 3.8	jednostka wewnętrzna z pilotem bezprzewodowym RG58 oraz jednostka zewnętrzna	1 030
MSMBCU-18HRFN1-QRDOGW(B) MOB02-18HFN1-QRDOGW_H	5.3 / 5.6	jednostka wewnętrzna z pilotem bezprzewodowym RG58 oraz jednostka zewnętrzna	1 500
MSMBDU-24HRFN1-QRDOGW(B) MOCA01-24HFN1-QRDOGW_H	7.0 / 7.6	jednostka wewnętrzna z pilotem bezprzewodowym RG58 oraz jednostka zewnętrzna	1 930

Jedn. zewn. zasilanie: 230V / 1 / 50Hz; zakres pracy: chł.: -15°C/+50°C, grz.: -27°C/+30°C

### URZĄDZENIA ŚCIENNE

## SERIA MISSION Smart

CZYNNIK R410A SEER A++ SCOP A+ °C -15



MODEL	WYDAJNOŚĆ [kW] chłodzenie / grzanie	OPIS	KOMPLET cena netto (USD)
MSMBAU-09HRFN1-QRDOGW(B) MOBA02-09HFN1-QRDOGW	2.6 / 2.9	jednostka wewnętrzna z pilotem bezprzewodowym RG58 oraz jednostka zewnętrzna	830
MSMBBU-12HRFN1-QRDOGW(B) MOB03-12HFN1-QRDOGW	3.5 / 3.8	jednostka wewnętrzna z pilotem bezprzewodowym RG58 oraz jednostka zewnętrzna	940
MSMBCU-18HRFN1-QRDOGW(B) MOB02-18HFN1-QRDOGW	5.3 / 5.6	jednostka wewnętrzna z pilotem bezprzewodowym RG58 oraz jednostka zewnętrzna	1 360
MSMBDU-24HRFN1-QRDOGW(B) MOCA01-24HFN1-QRDOGW	7.0 / 7.6	jednostka wewnętrzna z pilotem bezprzewodowym RG58 oraz jednostka zewnętrzna	1 780

Jedn. zewn. zasilanie: 230V / 1 / 50Hz; zakres pracy: chł.: -15°C/+50°C, grz.: -15°C/+30°C

## KLASA ECONOMY

### URZĄDZENIA ŚCIENNE

## SERIA BLANC

CZYNNIK R410A SEER A++ SCOP A+ °C -15



Urządzenie dostępne tylko w pakietach. Cena pakietu dostępna u Przedstawicieli firmy Zymetric.

MODEL	WYDAJNOŚĆ [kW] chłodzenie / grzanie	OPIS	KOMPLET cena netto (USD)
MSMAAU-09HRDN1-QRDOGW MOBA03-09HFN1-QRDOGW	2.6 / 2.9	jednostka wewnętrzna z pilotem bezprzewodowym RG70 oraz jednostka zewnętrzna	685
MSMABU-12HRDN1-QRDOGW MOBA03-12HFN1-QRDOGW	3.5 / 3.8	jednostka wewnętrzna z pilotem bezprzewodowym RG70 oraz jednostka zewnętrzna	710
MSMACU-18HRFN1-QRDOGW MOB02-18HFN1-QRDOGW	5.3 / 5.6	jednostka wewnętrzna z pilotem bezprzewodowym RG70 oraz jednostka zewnętrzna	1 075
MSMADU-24HRFN1-QRDOGW MOCA02-24HFN1-QRDOGW	7.0 / 7.3	jednostka wewnętrzna z pilotem bezprzewodowym RG70 oraz jednostka zewnętrzna	1 350

Jedn. zewn. zasilanie: 230V / 1 / 50Hz; zakres pracy: chł.: -15°C/+50°C, grz.: -15°C/+30°C

CZYNNIK R410A SEER A++ SCOP A+ °C -15



## URZĄDZENIA ZEWNĘTRZNE

## SERIA MULTI COMFORT

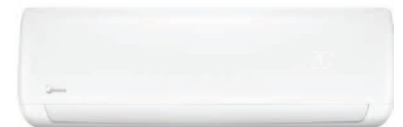
MODEL	WYDAJNOŚĆ [kW] chłodzenie / grzanie	OPIS	CENA netto (USD)
M2OF-18HFN1-Q	5.3 / 5.6	jednostka zewnętrzna; max. indeks wydajności: 24; ilość jednostek wewnętrznych: 2	1 450
M3OE-27HFN1-Q	7.9 / 8.2	jednostka zewnętrzna; max. indeks wydajności: 36; ilość jednostek wewnętrznych: 3	1 875
M4OE-28HFN1-Q	8.2 / 8.8	jednostka zewnętrzna; max. indeks wydajności: 39; ilość jednostek wewnętrznych: 4	2 080
M4OB-36HFN1-Q	10.6 / 11.1	jednostka zewnętrzna; max. indeks wydajności: 54; ilość jednostek wewnętrznych: 4	2 655
M5OE-42HFN1-Q	12.3 / 12.3	jednostka zewnętrzna; max. indeks wydajności: 63; ilość jednostek wewnętrznych: 5	3 020

Jedn. zewn. zasilanie: 230V / 1 / 50Hz; zakres pracy: chł.: -15°C/+50°C, grz.: -15°C/+24°C

## URZĄDZENIA ŚCIENNE

## SERIA MISSION

CZYNNIK R410A dB(A) 19



MODEL	WYDAJNOŚĆ [kW] chłodzenie / grzanie	OPIS	CENA netto (USD)
MSMBAU-09HRFN1-QRD0GW(B)	2.6 / 2.9	seria MISSION jednostka wewnętrzna z pilotem bezprzewodowym RG58	255
MSMBBU-12HRFN1-QRD0GW(B)	3.5 / 3.8	seria MISSION jednostka wewnętrzna z pilotem bezprzewodowym RG58	290
MSMBCU-18HRFN1-QRD0GW(B)	5.3 / 5.6	seria MISSION jednostka wewnętrzna z pilotem bezprzewodowym RG58	570
MSMBDU-24HRFN1-QRD0GW(B)	7.0 / 7.6	seria MISSION jednostka wewnętrzna z pilotem bezprzewodowym RG58	610

Sugerowane sterowniki dla serii BUSINESS COMFORT /ceny kompletów nie zawierają sterowników/

**PILOT BEZPRZEWODOWY  
RG70**

<b>CENA netto (USD)</b>	<b>22</b>
-------------------------	-----------

**PILOT PRZEWODOWY  
KJR-29B**

<b>CENA netto (USD)</b>	<b>133</b>
-------------------------	------------

Pozostałe rodzaje dostępnych sterowników na stronie 14.


**URZĄDZENIA KASETONOWE**
**SERIA COMPACT 570x570**


MODEL	WYDAJNOŚĆ [kW] chłodzenie / grzanie	OPIS	KOMPLET cena netto (USD)
MCA3U-12HRFN1-QRD0 T-MBQ4-03C3 MOB30U-12HFN1-QRD0	3.5 / 4.1	jednostka wewnętrzna z maskownicą oraz jednostka zewnętrzna 1-fazowa	<b>1 790</b>
MCA3-18HRFN1-QRDO T-MBQ4-03C3 MOB30U-18HFN1-QRDO	5.3 / 5.6	jednostka wewnętrzna z maskownicą oraz jednostka zewnętrzna 1-fazowa	<b>2 150</b>

Jedn. zewn. zasilanie: 230 / 1 / 50Hz; zakres pracy: chł.: -15°C/+50°C, grz.: -15°C/+24°C


**URZĄDZENIA KASETONOWE**
**SERIA SLIM 840x840**


MODEL	WYDAJNOŚĆ [kW] chłodzenie / grzanie	OPIS	KOMPLET cena netto (USD)
MCD-18HRFN1-QRDO T-MBQ4-02D3 MOB30U-18HFN1-QRDO	5.3 / 5.6	jednostka wewnętrzna z maskownicą oraz jednostka zewnętrzna 1-fazowa	<b>2 300</b>
MCD-24HRFN1-QRDO T-MBQ4-02D3 MOCA30U-24HFN1-QRDO	7.0 / 7.0	jednostka wewnętrzna z maskownicą oraz jednostka zewnętrzna 1-fazowa	<b>2 875</b>
MCD-30HRFN1-QRDO T-MBQ4-02D3 MOD30U-30HFN1-QRDO	8.8 / 9.1	jednostka wewnętrzna z maskownicą oraz jednostka zewnętrzna 1-fazowa	<b>3 400</b>
MCD-36HRFN1-QRDO T-MBQ4-02D3 MOD30U-36HFN1-QRDO	10.6 / 11.1	jednostka wewnętrzna z maskownicą oraz jednostka zewnętrzna 1-fazowa	<b>4 285</b>
MCD-36HRFN1-QRDO T-MBQ4-02D3 MOD30U-36HFN1-RRDO	10.6 / 11.1	jednostka wewnętrzna z maskownicą oraz jednostka zewnętrzna 3-fazowa	<b>4 440</b>
<b>NOWOŚĆ</b> MCD-42HRFN1-QRDO T-MBQ4-02D3 MOD30U-42HFN1-QRDO	12.3 / 13.5	jednostka wewnętrzna z maskownicą oraz jednostka zewnętrzna 1-fazowa	<b>4 575</b>
<b>NOWOŚĆ</b> MCD-42HRFN1-QRDO T-MBQ4-02D3 MOD30U-42HFN1-RRDO	12.3 / 13.5	jednostka wewnętrzna z maskownicą oraz jednostka zewnętrzna 3-fazowa	<b>4 730</b>
MCD-48HRFN1-QRDO T-MBQ4-02D3 MOE30U-48HFN1-QRDO	13.8 / 16.1	jednostka wewnętrzna z maskownicą oraz jednostka zewnętrzna 1-fazowa	<b>4 915</b>
MCD-48HRFN1-QRDO T-MBQ4-02D3 MOE30U-48HFN1-RRDO	13.8 / 16.1	jednostka wewnętrzna z maskownicą oraz jednostka zewnętrzna 3-fazowa	<b>5 070</b>
MCD-55HRFN1-QRDO T-MBQ4-02D3 MOE30U-55HFN1-RRDO	16.1 / 18.2	jednostka wewnętrzna z maskownicą oraz jednostka zewnętrzna 3-fazowa	<b>5 220</b>

Jedn. zewn. zasilanie: Q: 230 / 1 / 50Hz lub R: 380-400 / 3 / 50Hz; zakres pracy: chł.: -15°C/+50°C, grz.: -15°C/+24°C

Sugerowane sterowniki dla serii BUSINESS COMFORT /ceny kompletów nie zawierają sterowników/



**PILOT BEZPRZEWODOWY  
RG70**

**CENA netto (USD) 22**



**PILOT PRZEWODOWY  
KJR-29B**

**CENA netto (USD) 133**

Pozostałe rodzaje dostępnych sterowników na stronie 14.



## URZĄDZENIA

## PODSTROPOWO-PRZYPODŁOGOWE

MODEL	WYDAJNOŚĆ [kW] chłodzenie / grzanie	OPIS	KOMPLET cena netto (USD)
MUE-18HRFN1-QRDO MOB30U-18HFN1-QRDO	5.3 / 5.6	jednostka wewnętrzna oraz jednostka zewnętrzna 1-fazowa	2 070
MUE-24HRFN1-QRDO MOCA30U-24HFN1-QRDO	7.0 / 7.0	jednostka wewnętrzna oraz jednostka zewnętrzna 1-fazowa	2 590
MUE-30HRFN1-QRDO MOD30U-30HFN1-QRDO	8.8 / 9.4	jednostka wewnętrzna oraz jednostka zewnętrzna 1-fazowa	3 115
MUE-36HRFN1-QRDO MOD30U-36HFN1-QRDO	10.6 / 11.1	jednostka wewnętrzna oraz jednostka zewnętrzna 1-fazowa	3 945
MUE-36HRFN1-QRDO MOD30U-36HFN1-RRDO	10.6 / 11.1	jednostka wewnętrzna oraz jednostka zewnętrzna 3-fazowa	4 100
<b>NOWOŚĆ</b> MUE-42HRFN1-QRDO MOD30U-42HFN1-QRDO	12.3 / 13.5	jednostka wewnętrzna oraz jednostka zewnętrzna 1-fazowa	4 165
<b>NOWOŚĆ</b> MUE-42HRFN1-QRDO MOD30U-42HFN1-RRDO	12.3 / 13.5	jednostka wewnętrzna oraz jednostka zewnętrzna 3-fazowa	4 320
MUE-48HRFN1-QRDO MOE30U-48HFN1-QRDO	14.1 / 16.4	jednostka wewnętrzna oraz jednostka zewnętrzna 1-fazowa	4 365
MUE-48HRFN1-QRDO MOE30U-48HFN1-RRDO	14.1 / 16.4	jednostka wewnętrzna oraz jednostka zewnętrzna 3-fazowa	4 520
MUE-55HRFN1-QRDO MOE30U-55HFN1-RRDO	15.8 / 18.2	jednostka wewnętrzna oraz jednostka zewnętrzna 3-fazowa	5 170

Jedn. zewn. zasilanie: Q: 230 / 1 / 50Hz lub R: 380-400 / 3 / 50Hz; zakres pracy: chł.: -15°C/+50°C, grz.: -15°C/+24°C



## URZĄDZENIA

## KANAŁOWE



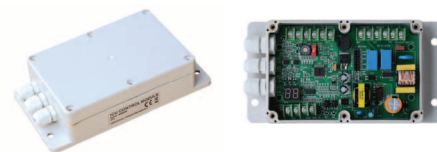
MODEL	WYDAJNOŚĆ [kW] chłodzenie / grzanie	OPIS	KOMPLET cena netto (USD)
MTI-18HWFN1-QRDO MOB30U-18HFN1-QRDO	5.3 / 5.6	jednostka wewnętrzna o sprężu dyspozycyjnym 160Pa oraz jednostka zewnętrzna 1-fazowa	2 170
MTI-24HWFN1-QRDO MOCA30U-24HFN1-QRDO	7.0 / 7.1	jednostka wewnętrzna o sprężu dyspozycyjnym 160Pa oraz jednostka zewnętrzna 1-fazowa	2 825
MTI-30HWFN1-QRDO MOD30U-30HFN1-QRDO	8.8 / 9.4	jednostka wewnętrzna o sprężu dyspozycyjnym 160Pa oraz jednostka zewnętrzna 1-fazowa	3 450
MTI-36HWFN1-QRDO MOD30U-36HFN1-QRDO	10.6 / 11.1	jednostka wewnętrzna o sprężu dyspozycyjnym 160Pa oraz jednostka zewnętrzna 1-fazowa	4 155
MTI-36HWFN1-QRDO MOD30U-36HFN1-RRDO	10.6 / 11.1	jednostka wewnętrzna o sprężu dyspozycyjnym 160Pa oraz jednostka zewnętrzna 3-fazowa	4 310
MTI-42HWFN1-QRDO MOD30U-42HFN1-QRDO	12.3 / 13.5	jednostka wewnętrzna o sprężu dyspozycyjnym 160Pa oraz jednostka zewnętrzna 1-fazowa	4 545
MTI-42HWFN1-QRDO MOD30U-42HFN1-RRDO	12.3 / 13.5	jednostka wewnętrzna o sprężu dyspozycyjnym 160Pa oraz jednostka zewnętrzna 3-fazowa	4 700
MTI-48HWFN1-QRDO MOE30U-48HFN1-QRDO	13.7 / 15.4	jednostka wewnętrzna o sprężu dyspozycyjnym 160Pa oraz jednostka zewnętrzna 1-fazowa	4 785
MTI-48HWFN1-QRDO MOE30U-48HFN1-RRDO	13.7 / 15.4	jednostka wewnętrzna o sprężu dyspozycyjnym 160Pa oraz jednostka zewnętrzna 3-fazowa	4 940
MTI-55HWFN1-QRDO MOE30U-55HFN1-RRDO	15.4 / 17.6	jednostka wewnętrzna o sprężu dyspozycyjnym 160Pa oraz jednostka zewnętrzna 3-fazowa	5 215

Jedn. zewn. zasilanie: Q: 230 / 1 / 50Hz lub R: 380-400 / 3 / 50Hz; zakres pracy: chł.: -15°C/+50°C, grz.: -15°C/+24°C



AGREGATY DO CENTRAL

# SERIA AHU-AIR BOX



MODEL	WYDAJNOŚĆ [kW] chłodzenie / grzanie	OPIS	KOMPLET cena netto (USD)
MOB30U-18HFN1-QRDO AHU-AIR BOX	5.3 / 5.6	Zestaw AHU-RAC01 - jednostka zewnętrzna 1-fazowa oraz moduł zewnętrznego wymiennika AHU-AIR BOX	1 985
MOCA30U-24HFN1-QRDO AHU-AIR BOX	7.1 / 7.1	Zestaw AHU-RAC02 - jednostka zewnętrzna 1-fazowa oraz moduł zewnętrznego wymiennika AHU-AIR BOX	2 490
MOD30U-30HFN1-QRDO AHU-AIR BOX	8.8 / 9.4	Zestaw AHU-RAC03 - jednostka zewnętrzna 1-fazowa oraz moduł zewnętrznego wymiennika AHU-AIR BOX	2 925
MOD30U-36HFN1-QRDO AHU-AIR BOX	10.5 / 11.7	Zestaw AHU-RAC04 - jednostka zewnętrzna 1-fazowa oraz moduł zewnętrznego wymiennika AHU-AIR BOX	3 595
MOD30U-36HFN1-RRDO AHU-AIR BOX	10.5 / 11.7	Zestaw AHU-RAC05 - jednostka zewnętrzna 3-fazowa oraz moduł zewnętrznego wymiennika AHU-AIR BOX	3 750
<b>NOWOŚĆ</b> MOD30U-42HFN1-QRDO AHU-AIR BOX	12.3 / 13.5	Zestaw AHU-RAC06 - jednostka zewnętrzna 1-fazowa oraz moduł zewnętrznego wymiennika AHU-AIR BOX	3 805
<b>NOWOŚĆ</b> MOD30U-42HFN1-RRDO AHU-AIR BOX	12.3 / 13.5	Zestaw AHU-RAC07 - jednostka zewnętrzna 3-fazowa oraz moduł zewnętrznego wymiennika AHU-AIR BOX	3 960
MOE30U-48HFN1-QRDO AHU-AIR BOX	14.0 / 16.4	Zestaw AHU-RAC08 - jednostka zewnętrzna 1-fazowa oraz moduł zewnętrznego wymiennika AHU-AIR BOX	3 995
MOE30U-48HFN1-RRDO AHU-AIR BOX	14.0 / 16.4	Zestaw AHU-RAC09 - jednostka zewnętrzna 3-fazowa oraz moduł zewnętrznego wymiennika AHU-AIR BOX	4 150
MOE30U-55HFN1-RRDO AHU-AIR BOX	16.0 / 18.2	Zestaw AHU-RAC10 - jednostka zewnętrzna 3-fazowa oraz moduł zewnętrznego wymiennika AHU-AIR BOX	4 165

Jedn. zewn. zasilanie: Q: 230 / 1 / 50Hz lub R: 380-400 / 3 / 50Hz; rekomendowany zakres pracy: chł.: -15°C/+50°C, grz.: -15°C/+24°C

AGREGATY DO CENTRAL

# SERIA AHUKZ



MODEL	WYDAJNOŚĆ [kW] chłodzenie / grzanie	OPIS	KOMPLET cena netto (USD)
MDV-V200W/DRN1 AHUKZ-02B	20.0 / 22.0	Zestaw AHU-RAC11 - jednostka zewnętrzna 3-fazowa oraz moduł zewnętrznego wymiennika AHUKZ-02B	7 460
MDV-V260W/DRN1 AHUKZ-02B	26.0 / 28.5	Zestaw AHU-RAC12 - jednostka zewnętrzna 3-fazowa oraz moduł zewnętrznego wymiennika AHUKZ-02B	8 410
MDV-V400W/DRN1 AHUKZ-03B	40.0 / 45.0	Zestaw AHU-RAC13 - jednostka zewnętrzna 3-fazowa oraz moduł zewnętrznego wymiennika AHUKZ-03B	12 890
MDV-V450W/DRN1 AHUKZ-03B	45.0 / 50.0	Zestaw AHU-RAC14 - jednostka zewnętrzna 3-fazowa oraz moduł zewnętrznego wymiennika AHUKZ-03B	14 290

Jedn. zewn. zasilanie: 380-400 / 3 / 50Hz; rekomendowany zakres pracy: chł.: -15°C/+43°C, grz.: -15°C/+27°C

Sugerowane sterowniki dla urządzeń do POMIESZCZEŃ TECHNICZNYCH /ceny kompletów nie zawierają sterowników/



**PILOT BEZPRZEWODOWY  
RM12**

CENA netto (USD)	<b>53</b>
------------------	-----------



**PILOT PRZEWODOWY  
KJR-29B**

CENA netto (USD)	<b>133</b>
------------------	------------

Pozostałe rodzaje dostępnych sterowników na stronie 14.

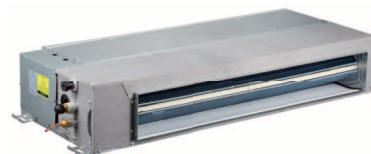
URZĄDZENIA  
**ŚCIENNE**



MODEL	WYDAJNOŚĆ [kW] chłodzenie	OPIS	KOMPLET cena netto (USD)
MTIR-27HFN1-QRDO MOTS-27HFN1-QRDO	9.0	jednostka wewnętrzna oraz jednostka zewnętrzna 1-fazowa	<b>3 100</b>

Jedn. zewn. zasilanie: 230V / 1 / 50Hz; rekomendowany zakres pracy: chł.: -15°C/+43°C

URZĄDZENIA  
**KANAŁOWE**



MODEL	WYDAJNOŚĆ [kW] chłodzenie	OPIS	KOMPLET cena netto (USD)
MTID-27HFN1-QRDO MOTS-27HFN1-QRDO	9.0	jednostka wewnętrzna oraz jednostka zewnętrzna 1-fazowa	<b>3 100</b>
MTID-35HFN1-QRDO MOTS-35HFN1-QRDO	11.2	jednostka wewnętrzna oraz jednostka zewnętrzna 1-fazowa	<b>3 740</b>
MTID-41HFN1-QRDO MOTS-41HFN1-QRDO	14.0	jednostka wewnętrzna oraz jednostka zewnętrzna 1-fazowa	<b>4 890</b>
MTID-41HFN1-QRDO MOTS-41HFN1-RRDO	14.0	jednostka wewnętrzna oraz jednostka zewnętrzna 3-fazowa	<b>5 590</b>

Jedn. zewn. zasilanie: 230V / 1 / 50Hz lub R: 380-400 / 3 / 50Hz; rekomendowany zakres pracy: chł.: -15°C/+43°C

Sugerowane sterowniki dla urządzeń do POMIESZCZEŃ TECHNICZNYCH /ceny kompletów nie zawierają sterowników/



**PILOT BEZPRZEWODOWY  
RM12**

<b>CENA netto (USD)</b>	<b>53</b>
-------------------------	-----------



**PILOT PRZEWODOWY  
KJR-29B**

<b>CENA netto (USD)</b>	<b>133</b>
-------------------------	------------

Pozostałe rodzaje dostępnych sterowników na stronie 14.

## URZĄDZENIA

# PODSTROPOWO-PRZYPODŁOGOWE



MODEL	WYDAJNOŚĆ [kW] chłodzenie	OPIS	KOMPLET cena netto (USD)
MTIPP-27HFN1-QRD0 MOTS-27HFN1-QRD0	9.0	jednostka wewnętrzna oraz jednostka zewnętrzna 1-fazowa	<b>3 100</b>
MTIPP-35HFN1-QRD0 MOTS-35HFN1-QRD0	11.2	jednostka wewnętrzna oraz jednostka zewnętrzna 1-fazowa	<b>3 740</b>
MTIPP-41HFN1-QRD0 MOTS-41HFN1-QRD0	14.0	jednostka wewnętrzna oraz jednostka zewnętrzna 1-fazowa	<b>4 890</b>
MTIPP-41HFN1-QRD0 MOTS-41HFN1-RRD0	14.0	jednostka wewnętrzna oraz jednostka zewnętrzna 3-fazowa	<b>5 590</b>

Jedn. zewn. zasilanie: 230V / 1 / 50Hz ub R: 380-400 / 3 / 50Hz; rekomendowany zakres pracy: chł.: -15°C/+43°C

## URZĄDZENIA

# KASETONOWE



MODEL	WYDAJNOŚĆ [kW] chłodzenie	OPIS	KOMPLET cena netto (USD)
MTIQ-27HFN1-QRD0 P-MTIQ-02C1 MOTS-27HFN1-QRD0	9.0	jednostka wewnętrzna z maskownicą oraz jednostka zewnętrzna 1-fazowa	<b>3 360</b>
MTIQ-35HFN1-QRD0 P-MTIQ-02C1 MOTS-35HFN1-QRD0	11.2	jednostka wewnętrzna z maskownicą oraz jednostka zewnętrzna 1-fazowa	<b>4 000</b>
MTIQ-41HFN1-QRD0 P-MTIQ-02C1 MOTS-41HFN1-QRD0	14.0	jednostka wewnętrzna z maskownicą oraz jednostka zewnętrzna 1-fazowa	<b>5 150</b>
MTIQ-41HFN1-QRD0 P-MTIQ-02C1 MOTS-41HFN1-RRD0	14.0	jednostka wewnętrzna z maskownicą oraz jednostka zewnętrzna 3-fazowa	<b>5 850</b>

Jedn. zewn. zasilanie: 230V / 1 / 50Hz lub R: 380-400 / 3 / 50Hz; rekomendowany zakres pracy: chł.: -15°C/+43°C

**URZĄDZENIA****KLIMATYZATORY PRZENOŚNE****nox**

MODEL	WYDAJNOŚĆ [kW] chłodzenie / grzanie	OPIS	CENA netto (USD)
NXP-25APO1-CA	2.6 / -	jednostka wewnętrzna tylko chłodząca z pilotem bezprzewodowym	395
NXP-35APO1-CA	3.5 / -	jednostka wewnętrzna tylko chłodząca z pilotem bezprzewodowym	440
NXM-25APO1-A	2.6 / 2.5	jednostka wewnętrzna chłodząco-grzejąca z pilotem bezprzewodowym	440
NXM-35APO1-A	3.5 / 2.9	jednostka wewnętrzna chłodząco-grzejąca z pilotem bezprzewodowym	465

Zasilanie: 230V / 1 / 50Hz; zakres pracy: temp. zewn.: +17°C/+35°C, temp. wew.: +5°C/+30°C

**URZĄDZENIA****OCZYSZCZACZE POWIETRZA****nox**

TD

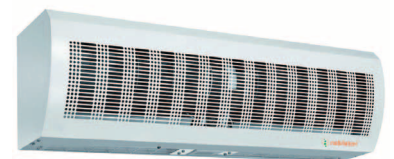
**NOWOŚĆ**

BD

**NOWOŚĆ**

MODEL	PRZEPŁYW POWIETRZA [m <sup>3</sup> /h]	OPIS	CENA netto (USD)
NXAP-20M-TD	170	oczyszczacz powietrza (kubatura pomieszczenia ok. 60 m <sup>3</sup> )	145
NXAP-20M-BD	200	oczyszczacz powietrza (kubatura pomieszczenia ok. 75 m <sup>3</sup> )	155

Zasilanie: 230V / 1 / 50Hz

**KURTYNY POWIETRZNE****SERIA BLUE KING****nabilaton**

MODEL	PRZEPŁYW POWIETRZA [m <sup>3</sup> /h]	OPIS	CENA netto (USD)
ACC101000A.BK	1050	kurtyna powietrzna zimna	160
ACH101045E.BK	1050	kurtyna powietrzna, moc nagrzewnicy 4.5 kW	380
ACH151055E.BK	1800	kurtyna powietrzna, moc nagrzewnicy 5.5 kW	450
ACH203100E.BK	2400	kurtyna powietrzna, moc nagrzewnicy 10.0 kW	580

Zasilanie: model 101000-151055: 230V / 1 / 50Hz; model 203100: 380V/3/50Hz

## REKUPERATORY

## SERIA HRV



MODEL	PRZEPIY W POWIETRZA [m <sup>3</sup> /h]	OPIS	CENA netto (USD)
HRV-200	200	jednostka kanałowa oraz pilot przewodowy KJR -27B/E	<b>1 365</b>
HRV-300	300	jednostka kanałowa oraz pilot przewodowy KJR -27B/E	<b>1 665</b>
HRV-400	400	jednostka kanałowa oraz pilot przewodowy KJR -27B/E	<b>1 820</b>
HRV-500	500	jednostka kanałowa oraz pilot przewodowy KJR -27B/E	<b>1 970</b>
HRV-800	800	jednostka kanałowa oraz pilot przewodowy KJR -27B/E	<b>2 695</b>
HRV-1000	1000	jednostka kanałowa oraz pilot przewodowy KJR -27B/E	<b>3 305</b>
HRV-1500	1500	jednostka kanałowa oraz pilot przewodowy KJR -27B/E	<b>4 820</b>
HRV-2000	2000	jednostka kanałowa oraz pilot przewodowy KJR -27B/E	<b>6 030</b>

## AKCESORIA

## NAGRZEWNICA

MODEL	OPIS	NAGRZEWNICA cena netto (USD)	MODUŁ STERUJĄCY	CENA netto (USD)
ENO-160-0.4-1-C	Nagrzewnica elektryczna do modelu HRV-200 o mocy 0.4 kW	<b>300</b>	Moduł sterujący	<b>na zapytanie</b>
ENO-160-0.4-1-C	Nagrzewnica elektryczna do modelu HRV-300 o mocy 0.4 kW	<b>300</b>	Moduł sterujący	<b>na zapytanie</b>
ENO-160-0.8-1-C	Nagrzewnica elektryczna do modelu HRV-400 o mocy 0.8 kW	<b>325</b>	Moduł sterujący	<b>na zapytanie</b>
ENO-200-1.0-1-C	Nagrzewnica elektryczna do modelu HRV-500 o mocy 1.0 kW	<b>325</b>	Moduł sterujący	<b>na zapytanie</b>
ENO-250-1.5-1-C	Nagrzewnica elektryczna do modelu HRV-800 o mocy 1.5 kW	<b>350</b>	Moduł sterujący	<b>na zapytanie</b>
ENO-250-1.5-1-C	Nagrzewnica elektryczna do modelu HRV-1000 o mocy 1.5 kW	<b>350</b>	Moduł sterujący	<b>na zapytanie</b>
EN-32 x 16-3.0-3-C	Nagrzewnica elektryczna do modelu HRV-1500 o mocy 3.0 kW	<b>690</b>	Moduł sterujący	<b>na zapytanie</b>
EN-32 x 16-3.0-3-C	Nagrzewnica elektryczna do modelu HRV-2000 o mocy 3.0 kW	<b>690</b>	Moduł sterujący	<b>na zapytanie</b>

## AKCESORIA

## AKCESORIA DO KLIMATYZATORÓW

MODEL	OPIS	CENA netto (USD)
<b>STEROWNIKI</b>		
RG70C	Pilot bezprzewodowy z funkcją FOLLOW ME	22
RG70E	Pilot bezprzewodowy z możliwością obsługi trybu GEAR	22
RG58	Pilot bezprzewodowy z obsługą jonizatora i pionowej żaluzji powietrza	115
RM12	Pilot bezprzewodowy z funkcją adresowania jednostek wewnętrznych	53
KJR-29B	Pilot przewodowy z funkcją FOLLOW ME, wymiary: szerokość 120mm	133
KJR-86C	Pilot przewodowy z ukrytą zmianą trybu pracy, wymiary: szerokość 86mm	96
KJR-90C	Pilot przewodowy z funkcją FOLLOW ME, kompaktowe wymiary: szerokość 86mm	96
KJR-120C	Pilot przewodowy z programatorem tygodniowym	223
M-TECHCONTROL	Kontroler pracy rotacyjnej i kaskadowej	600
SK-102	Moduł komunikacyjny Midea WiFi	130
IS-IR-WIFI-1	Moduł komunikacyjny WiFi dla wszystkich modeli urządzeń	315
<b>POMPKI SKROPLIN</b>		
Zetflow ZF-1	Pompka skroplin, max. przepływ 12 l/h	90
Zetflow ZF-2.0	Pompka skroplin, max. przepływ 24 l/h	110
<b>MASKOWNICE</b>		
T-MBQ-03C3	Maskownica do jednostki kasetonowej Compact	65
T-MBQ4-02D3	Maskownica do jednostki kasetonowej Slim	120
P-MTIQ-02C1	Maskownica do jednostki kasetonowej Slim do pomieszczeń technicznych	260
<b>FILTRY</b>		
M/F201132390436	Filtr 3M HAF (posiada atest PZH)	12
M/F201130100212	Filtr z aktywnym węglem	12
M/F2011322A0163	Filtr z aktywnym węglem + Filtr z witaminą C	12
M/F201130100244	Filtr Bio (posiada atest PZH)	12
M/F2011330A4436	Filtr katalityczny + Filtr przeciw roztoczom + Filtr z witaminą C	12
M/F2011330A4439	Filtr katalityczny + Filtr enzymowy + Filtr z witaminą C	12
M/F2011330A4434	Filtr katalityczny + Filtr multifunkcyjny + Filtr z witaminą C	12
M/F2011330A4437	Filtr katalityczny + Filtr z cząsteczkami nano złota + Filtr z witaminą C	12
M/F2011330A4438	Filtr katalityczny + Filtr z cząsteczkami nano platyny + Filtr z witaminą C	12
M/F2011330A4435	Filtr katalityczny + Filtr jonów ujemnych + Filtr z witaminą C	12
M/F2011321A0178	Filtr katalityczny + Filtr z aktywnym węglem + Filtr z jonami srebra	12
M/F201130100273	Filtr z cząsteczkami nano TiO2 (posiada atest PZH)	12
M/F2011322A0049	Filtr z cząsteczkami nano platyny + Filtr Bio	12
M/F2011330A4440	Filtr jonów ujemnych	12
M/F201130410455	Filtr z jonami srebra (posiada atest PZH)	12
M/F201130100275	Filtr z witaminą C	12





# CENNIK

## C/05/2017

### CERTYFIKATY



Lista urzędzeń objętych  
certyfikatem dostępna na:  
[www.eurovent-certification.com](http://www.eurovent-certification.com) lub  
[www.certiflash.com](http://www.certiflash.com) 



ZYMETRIC SP. Z O. O.  
ul. Marywilska 34  
03-228 Warszawa  
tel. +48 22 814 06 85  
e-mail: [zymetric@zymetric.pl](mailto:zymetric@zymetric.pl)

[www.midea-electric.pl](http://www.midea-electric.pl)

# ZYMETRIC